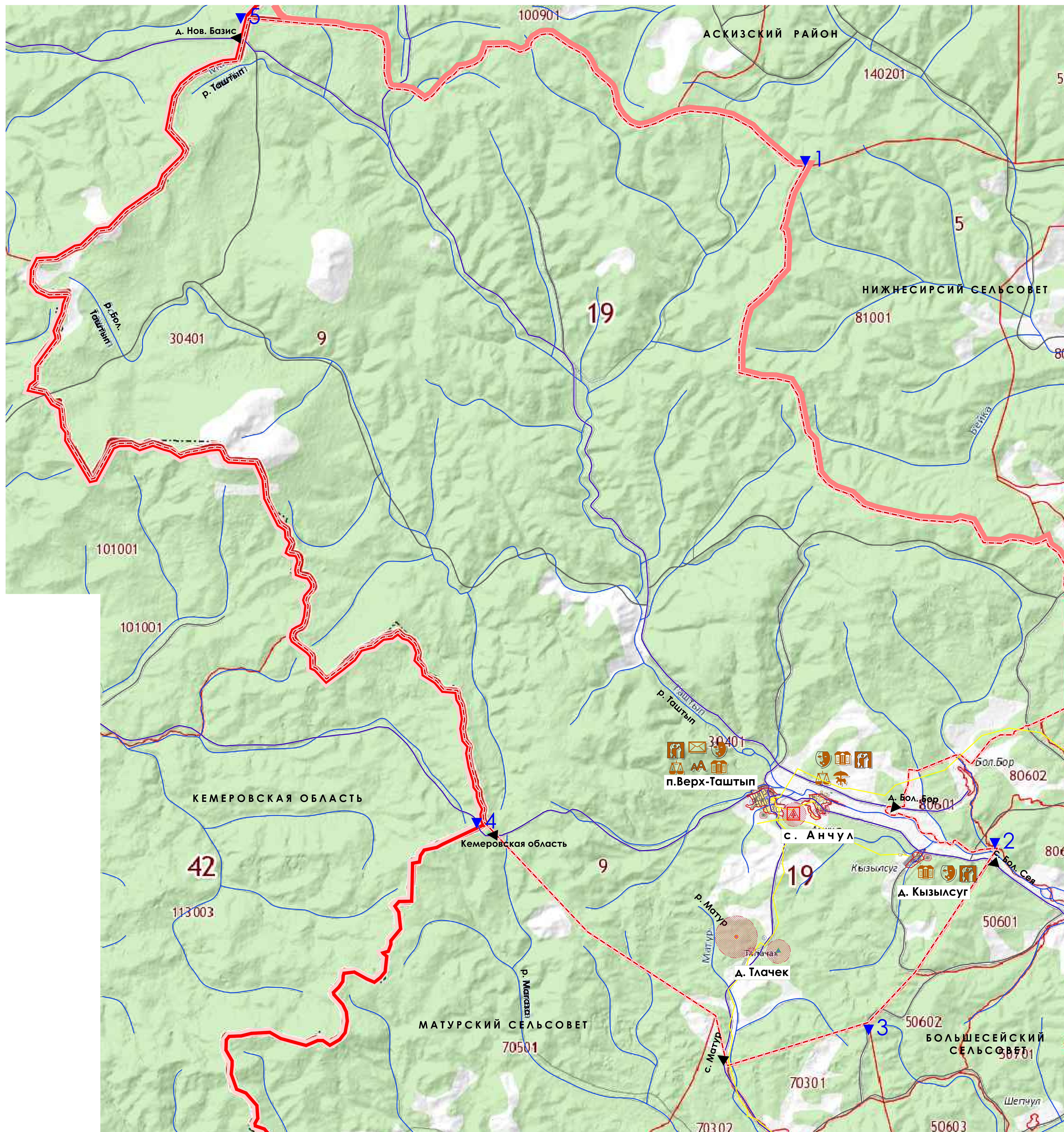


# СХЕМА СОВРЕМЕННОГО ИСПОЛЬЗОВАНИЯ И КОМПЛЕКСНОЙ ОЦЕНКИ ТЕРРИТОРИИ АНЧУЛСКОГО СЕЛЬСОВЕТА м 1 : 50000



## ОПИСАНИЕ ГРАНИЦ СМЕЖНЫХ ЗЕМЕЛЬ

- 1 - 2 НИЖНЕСИРСКИЙ СЕЛЬСОВЕТ
- 2 - 3 БОЛЬШЕСЕЙСКИЙ СЕЛЬСОВЕТ
- 3 - 4 МАТУРСКИЙ СЕЛЬСОВЕТ
- 4 - 5 МАТУРСКИЙ СЕЛЬСОВЕТ
- 5 - 6 КЕМЕРОВСКАЯ ОБЛАСТЬ

## УСЛОВНЫЕ ОБОЗНАЧЕНИЯ

Границы

- республика Хакасия
- МО Таштыпский район
- граница сельсовета
- граница населенного пункта
- кадастровых кварталов
- 30702 Номер кадастрового квартала
- Асфальтированные автодороги
- Дороги межселенного значения
- Дороги местного значения
- Грунтовые автодороги
- АЗП 110 кв
- реки, ручьи, озера

Территории

- Жилая усадебная застройка существующая
- Медицинские учреждения
- Образовательные учреждения
- Производственно-коммунальные здания и сооружения
- Кладбище
- Участок складирования ТБО (проектируемый)
- Скотомогильник (проектируемый)
- Пашни, покосы
- Зона мест отдыха общего пользования
- Зона многофункционального общественного центра
- Водозабор
- Земли лесного фонда

Зоны с особыми условиями использования территорий

- СЗЗ от производственных и коммунальных территорий
- СЗЗ водозаборных сооружений

Земли специального назначения

- проектируемый полигон ТБО
- проектируемый скотомогильник

## ОБЪЕКТЫ КУЛЬТУРНО-БЫТОВОГО ОБСЛУЖИВАНИЯ

- сущ. Магазин
- Дом культуры, клуб
- Отделение связи
- Средняя образовательная школа
- Детский сад, ясли
- Спортивные учреждения
- Общественные центры
- Фельдшерско-акушерские пункты
- Культурные объекты (церкви, часовни)

				5/07 - 11		ГП	
				Республика Хакасия, МО Таштыпский район Администрация Анчулского сельсовета			
				Генеральный план Анчулского сельсовета			
				М 1:2 2			
				Схема современного использования и комплексной оценки территории к. 2020			
				ООО "ФУНДАМЕНТ"			

Лист 1 из 1